

Unsichtbar zu sichtbar
schönen Zähnen

Anwenderinformationen

Attachments kleben

Attachments bewirken eine effiziente und kontrollierbare Zahnbewegung, gerade bei zylindrischen Zähnen, für Zahnrotationen, Zahnachskorrekturen oder auch um ungewollte Kippungen zu vermeiden.

Vorgehensweise

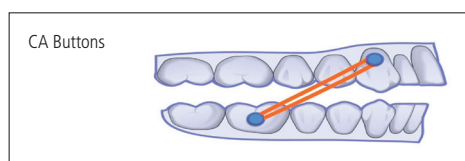
- Die zu klebende Zahnfläche reinigen, evtl. anätzen.
- Vor dem Kleben muss die Klebefläche absolut trocken sein.
- Übertragungshilfe (Übertragungsschiene) vorgängig isolieren.
- Lichthärtenden Composite-Kunststoff in Attachment-aussparung vollständig auffüllen.
- Übertragungshilfe exakt auf Zahnbogen adaptieren und Composite laut Herstellerangaben aushärten.
- Übertragungsschiene vorsichtig abheben und Klebeüberschüsse entfernen.



Buttons kleben

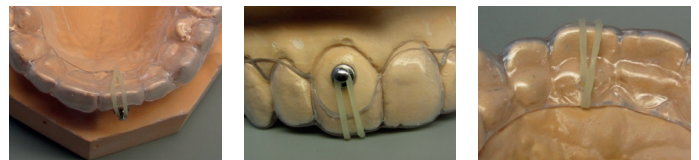
Mit sog. Buttons/Brackets wird dann behandelt, wenn ein Zahn stärker extrudiert oder intrudiert werden soll. Auch Malokklusionsklassen II/III können damit verbessert werden.

- Die zu klebende Zahnfläche reinigen, evtl. anätzen.
- Vor dem Kleben muss die Klebefläche absolut trocken sein.
- Button mit einem Composite leicht zervikal des Zahnes positionieren, so dass keine Vorkontakte der Antagonisten entstehen.



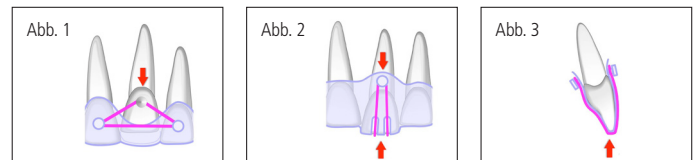
Elastics

Elastics werden für aktive Zahn-/Kieferkorrekturen verwendet. Damit kann in kürzester Zeit ein Zahn extrudiert oder intrudiert werden.



Extrudieren: Um den erwünschten Effekt zu erzielen, muss das Elastic vom Bracket/Button über die Schiene verlaufen! (Abb. 1)

Intrudieren: Um den erwünschten Effekt zu erzielen, muss das Elastic vom Bracket/Button über das Inzisale Fenster der Schiene verlaufen. (Abb. 2+3)



ForcePoint

Bei den sogenannten ForcePoints erstellen wir bereits auf dem Step-Modell gezielte „Druckpunkte“, die während der Behandlung auf bestimmte Zähne verstärkt werden und punktgenau Druck ausüben, um eine noch effizientere Zahnbewegung zu erreichen.

Slicen/Stripping

Ist bei Platzmangel und verschachtelten Fehlstellungen ein „Auffächern“ nicht möglich, so ist teilweise eine proximale Schmelzreduktion (ASR) nötig. Wir empfehlen nur an Zähnen zu slicen, die bereits mit den mesial/distalen Flächen zueinander liegen. Ansonsten können unästhetische Interdentalräume entstehen. Unter Berücksichtigung Ihrer Behandlungswünsche sollte ASR gemäss den Movendi® Planungsvorgaben erfolgen. Benötigte ASR Produkte finden Sie in einer separaten Liste von World Class Orthodontics.